

## PRRS-virus situationen

### - som den i sensommeren 2020 sig gældende

For nuværende har vi været igennem et turbulent ½ år med fokus på at oprette nogle konkrete mål for PRRS-arbejdet i DK

1. Vi er glade for muligheden for brug af PCR i overvågningsøjemed hos søer og smågrise.
2. Opstår AKUT KLINISK MISTANKE skal væv eller blod sendes til Statens Serum Institut og besætningen meldes til Kinaliste.
3. Slagtesvin Kan vaccinere mod PRRS og have almindelige arbejder pågående med den almindelige kontrol af virus. Meldes besætningen med klinisk sygdom, skal der som ovenstående meldes Kina-liste og besætningen vil blive afkrævet særslagtning.
4. Ornestationer bør bevæge sig i høj hast mod KUN at være NEGATIVE. Situationen er uholdbar med de mange positive meldinger – negative stationer med moderne overvågning sikrer landmanden som indkøber. Vi afventer spændt ansvarsplaceringen forbundet med Hatting Sagen,



[hyovet@hyovet.dk](mailto:hyovet@hyovet.dk)

**“Vi har ingen ambitioner om at blive de største – men at forblive de bedste”**



# HyoVet

Hagemannsvej 24  
8600 Silkeborg  
86 69 00 57

## Nyhedsbrev 3. kvartal 2020

**Kontor:** tlf. 86 69 00 57 | Kontortid: 8-14

**E-mail:** [HyoVet@HyoVet.dk](mailto:HyoVet@HyoVet.dk)

**Hjemmeside:** [www.HyoVet.dk](http://www.HyoVet.dk)

### **Antibiotika til produktionsdyr**

*“Nye tider og nye toner...”*

Med udgangspunkt i forsommerens melding i Landbrugspressen fra Seges om “de få synderes bidrag” til et gældende mér-forbrug af antibiotika i svineproduktionen, har vi afholdt et orienterende møde med Seges. Fremtiden på antibiotika sidestiller landmand og dyrlæge i overvågningsøjemed. Der udvikles pt. såkaldte benchmark værktøjer til at “ekstrahere” forskellen på nødvendige behandlingsstrategier og mere systematisk “nødvendige” behandlinger som led i en driftsstrategi, berettes det.

I hverdagens drift vil “overvågnings-fokus” rettes mod, at producent OG dyrlæge udviser behandlings-niveauer, der er “ift. benchmark” lave i gode perioder for driften og nødvendige høje, når sundheden kræver indsats. På dyrlæge-niveau kunne man naturligt have en holdning til en stringent stærk sundhedsstyring, hvilket udløser et relativt ensartet højt forbrug på tværs af ejendomme. DEN GÅR IKKE I ET BENCH-MARK REGIME...

Ved gennemgang af landets øvrige ordinerende dyrlægers “behandlings-niveauer” synes problemerne tilsyneladende færre/reducerede, hvilket udstiller vores holdning til stringent sundhedsstyring. På den baggrund vil hyppige dialoger om “behandlings-reduktion” rejse sig, indtil sundheden IKKE længere accepterer tilstanden.

Behandlingslængde indtil symptomophør (1-2-3 eller 5 dage) er påbegyndt humant – vi skubber på for oplæring til individuel behandlingslængde.

**HyoVet Specialpraksis for Svinesygdomme**

Jens Strathe 2947 5255 / Klaus Pedersen 2012 4855

Christian Møller 6155 2055 / Bonnie Hoelstad 2028 8255

Henriette Guldborg 2362 5255 / Pia Heiselberg 4020 5255

## Ensartet huld giver forudsætningen for superliga-sohold

De seneste års fokus på soens performance i farestalden giver anledning til at kigge endnu mere specifikt på soens huld omkring faring.

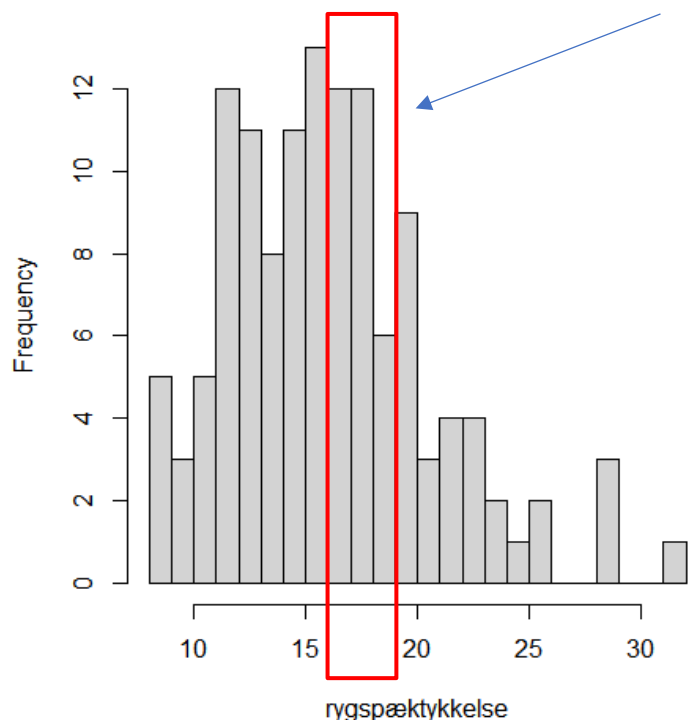
Med et u-ensartet huld må det erkendes, at vi ikke kan opnå topresultater på trods af godt management og fremragende sundhed.

Fede søer er i faringsøjeblikket karakteriseret ved "stofskifte" lidelser, hvor problemer som ædevægning og sen opstart af mælkeproduktion dominerer.

Tyndfede søer (proteinsøer) er i faringsøjeblikket karakteriseret ved svage, langstrakte faringer og hurtigt tab af bagkirtler til mælkeydelse.

Moderat magre søer vil være at foretrække, da de generelt har en god appetit og et lavt vedligeholdelsesfoder. Hermed opstartes mælkeydelsen hurtigt efter faring og egen-fravæningen kan højnes.

De anbefalede rygspæktykkelser for søer til faring er 16-19 mm.



Figur 1 Søer til faring uge 34, tilfældig Hyovet kunde

Moderne staldindretning med løsgående søer i drægtigheden giver os ikke mulighed for at korrigere huld i væsentligt omfang. Derfor:

- Poltens opbygning er væsentlig
  - o Vi skal tilstræbe 13-15mm spæk ved 34 uger
- Proteinnormer sofoder
  - o Vi skal arbejde os hen imod SEGES-normer for protein i sofoder. For høje niveauer skaber "proteinsøer" som ikke leverer varen i farestalden.
- Spækscanning
  - o Få spækscannet søer efter løbning og justér foderkurven i kontrolperioden.
    - Magre ad lib
    - Norm 3FE
    - Fede 2,5FE
- Undgå "fantast" foderkurver
  - o En so i farestalden skal kunne trække 14 grise på 9,5FE/dag

Hele øvelsen her går ud på at få maksimal værdi ud af soen og få minimeret variationen på egenfravæning blandt besætningerne (der er 3 grise/fravæning mellem besætningerne for nu).

### Fibre til soen er vejen til høj mælkeydelse

I forbindelse med optimering af foder til ny sæson er det vores anbefaling at tilbyde soen så høje fiberrationer som muligt. Fibre er basis for høj råmælksydelse og velvære hos so og pattegrise. Derfor:

Diegiving: 2-3% roepiller, 50% hvede 50% byg

Drægtighed: 6-8% roepiller, 90% byg 10% hvede